



S
KIN

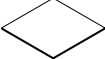
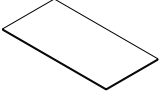
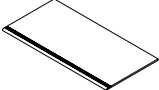
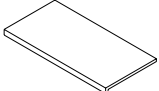
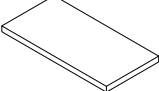
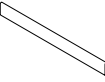
INSPIRADO NA NATUREZA



PAVIMENTO E REVESTIMENTO

Skin é um conceito de pavimento/revestimento cerâmico extrudido com 12 mm de espessura, para interiores e exteriores, que responde às aspirações da arquitectura contemporânea, através da conjugação de um material natural e orgânico num contexto de peças de grande dimensão e por medida de modo a respeitar o seu projecto.

Skin é naturalmente protegido, com tratamento óleo repelente (pavimentos) ou com hidro repelente (revestimentos). Cores naturais, textura e dimensões únicas.

FORMATOS		DIMENSÕES	ESPESSURA
	PAVIMENTOS / REVESTIMENTOS QUADRADOS	600x600 MM 500x500 MM	12 MM
	PAVIMENTOS / REVESTIMENTOS RECTANGULARES	1200x600 MM 1000x500 MM 900x300 MM 600x300 MM	12 MM
	DEGRAU SULCADO BOLEADO	1200x600 MM 1200x300 MM 1000x500 MM 1000x300 MM 900x300 MM 600x300 MM 600x600 MM 500x500 MM	12 MM
	DEGRAU ESPESSURADO	1200x600 MM 1200x300 MM 1000x500 MM 1000x300 MM 900x300 MM 600x600 MM 600x300 MM 500x500 MM	12 MM
	DEGRAU ESPESSURADO CANTO* *DIREITO OU ESQUERDO	1200x600 MM 1200x300 MM 1000x500 MM 1000x300 MM 900x300 MM 600x600 MM 600x300 MM 500x500 MM	12 MM
	RODAPÉ	1200x100 MM 1000x100 MM 900x100 MM 600x100 MM 500x100 MM	12 MM

DIMENSÕES NÃO STANDARD, MEDIANTE CONSULTA PRÉVIA E QUANTIDADE MÍNIMA. ALTURA: MÍNIMA 200 MM / MÁXIMA 600 MM
COMPRIMENTO: MÍNIMO 400 MM / MÁXIMO 1500 MM

CARACTERÍSTICAS TÉCNICAS

CARACTERÍSTICAS TÉCNICAS	NORMAS	SKIN
 COEFICIENTE DE DILATAÇÃO TÉRMICA LINEAR	NP EN ISO 10545 - 8	$< 6,5 \times 10^{-4}/^{\circ}\text{C}$
 RESISTÊNCIA AO CHOQUE TÉRMICO	NP EN ISO 10545 - 9	CUMPRE
 RESISTÊNCIA AO GELO	NP EN ISO 10545 - 12	CUMPRE
 RESISTÊNCIA À FLEXÃO	NP EN ISO 10545 - 4	26,4N/mm ²
 DUREZA DE SUPERFÍCIE (ESCALA DE MOHS)	EN 101	8
 RESISTÊNCIA QUÍMICA	NP EN ISO 10545 - 13	UA, UHA
 ABSORÇÃO DE ÁGUA	NP EN ISO 10545 - 3	4,9%
 RESISTÊNCIA À ABRASÃO PROFUNDA	NP EN ISO 10545 - 6	$< 400 \text{ mm}^3$
 RESISTÊNCIA AO ESCORREGAMENTO	DIN 51097 DIN 51130	C R11

Derivado ao processo produtivo, poderão existir pequenas diferenças de tonalidade, dimensão e rugosidade entre tijoleiras de lotes diferentes e entre tijoleiras e respectivos acessórios. Antes do assentamento deve certificar-se que a tijoleira corresponde à qualidade de escolha, ao lote e à referência escolhida.

Aplice as tijoleiras de forma alternada e diferentes caixas (com o mesmo lote) por forma a obter uma bonita destonificação da superfície aplicada. As tijoleiras devem ser aplicadas com as garras e as marcas “»»” no mesmo sentido, pois assim fenómenos como o descalibre e a destonificação não são potenciados.

As tijoleiras devem ser aplicadas com cimento cola. Devendo ter em consideração a especificidade de cada aplicação. Os cortes devem ser efectuados com uma máquina de corte eléctrica (máquina de corte com água), para que se obtenha um acabamento regular.

As juntas entre peças deverão ter uma largura mínima de 4 mm e não recomendamos a utilização de cruzetas.

Na aplicação da tijoleira deve-se sempre respeitar uma junta perimetral (+/- 10 mm), para que as tensões criadas na estrutura dos edifícios sejam absorvidas pelas mesmas, não sendo transmitidas ao pavimento aplicado e não provocando assim os levantamentos que por vezes acontecem. A correcta betumação das juntas é fundamental para um bom acabamento, não aconselhamos a utilização de betumes de cor preta, antracite ou grafite.



CORES

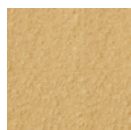
Cores Standard



vermelha 01



salmão 04



champanhe 03



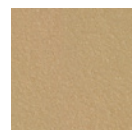
sevilha 07



chocolate 08



moca 09



chino 11



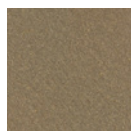
areia 05



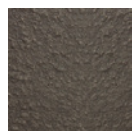
ocre 06



cinza claro 12



cinza médio 13



cinza escuro 14



antracite 15

Cores Não Standard*

*Mediante consulta e estudo prévio de projecto, SKIN poderá ser disponibilizada noutras cores e acabamentos (vidrado, texturado)...

Nota importante: SKIN é um produto que pode apresentar uma destonificação natural, resultado do seu processo de fabrico por extrusão e das próprias argilas. Neste sentido, recomenda-se uma aplicação cuidadosa, alternando peças com diferentes tons, de modo a obter-se um melhor efeito estético.

S
KIN